



**MORGAN  
TAYLOR<sup>®</sup>**

Professional Nail Lacquer

**TECHNICAL**  
BOOK

# ÍNDICE DE CONTENIDOS



- 3** REMOVERS
- 4** ACCESORIOS
- 5** LÁMPARAS LED
- 6** BROCHAS
- 7** PINCELES
- 8** HERRAMIENTAS PROFESIONALES
- 9** LIMAS Y PULIDORES
- 10** GELISH STEP BY STEP
- 11** GELISH DIP STEP BY STEP

# LIMPIADORES, QUITAESMALTES Y ACCESORIOS

# REMOVERS



## WIPE IT OFF™

### TOALLITAS LIBRES DE PELUSA

De algodón 100% suave y absorbente, son ideales para retirar la laca, residuos de gel y limpiar pinceles de acrílico y gel. Son perfectas para una limpieza rápida y de calidad.

## NAIL POLISH REMOVER

Elimina suavemente la laca en minutos mientras acondiciona las uñas y la piel con Vitamina E y Aloe.

## NAIL SURFACE CLEANSE

Limpiador especialmente formulado para trabajar con Gelish® Top It Off. Garantiza un acabado de alto brillo sin dejar residuos gomosos ni reseca la piel.

## ARTIFICIAL NAIL REMOVER

Diseñado para retirar Gelish® Soak-Off Gel Polish en una media de 10 minutos, con acondicionadores que evitan que la piel se seque y mantienen la uña sana.

## WRAP IT OFF™

### ENVOLTORIOS PARA RETIRADA DE GELISH

Envoltorios ideales para una limpieza simple, fácil y rápida del gel. Son unas piezas resistentes de aluminio de gran calidad con una almohadilla de algodón que ayudan a retirar el gel rápido y sin esfuerzo. Pule suavemente la superficie del gel y empapa un Wrap con Gelish® Artificial Nail Remover; envuelve cada uña y deja actuar durante 10-15 minutos antes de retirar el gel.

# UÑAS ACRÍLICAS ACCESORIOS



## **PERFETTO NAIL TIPS**

Los tips ProHesion Perfetto están hechos con 100% con Plástico Virgin ABS para una máxima durabilidad.

## **PROBOND ACID FREE NAIL PRIMER**

Preparador para la uña natural libre de ácido. Facilita la adhesión de acrílicos y geles a la uña natural.

## **SECURE NAIL ADHESIVE**

Adhesivo que se aplica fácilmente y seca en tan sólo 10 segundos.

## **NAIL FORMS · MOLDES PARA ESCULPIR EXTENSIONES**

Se mantienen y adaptan perfectamente a la uña. Aportan curvas-consistentes con unas líneas guía para todo tipo de largos y formas. Las lengüetas de fijación se ajustan a todos los tamaños. Su versatilidad hace que el esculpido con cualquier sistema sea más fácil que nunca.

## **GLASS DAPPEN DISH**

El accesorio perfecto para cualquier aplicación de polvo y líquido. Este vaso de vidrio sanitario con tapa es perfecto para monómeros, quitaesmaltes e incluso polvos y Polygel.

# PROFESIONALES Y DE ALTO RENDIMIENTO LÁMPARAS LED



PANTALLA TÁCTIL

36  
VATIOS

## LED 18G PLUS COMFORT CURE™ · LÁMPARA LED DE ALTO RENDIMIENTO

Comfort Cure mitiga los picos de calor para clientes sensibles y seca las lacas tradicionales 4 veces más rápido. Ajuste de 60 segundos y bombillas de alta eficiencia. Tecnología patentada Safelight™ con eyeShield™. Pantalla táctil. Función de cuenta atrás. Encendido/apagado manual. Almohadilla de confort iluminada. Resistente a arañazos y acetona. Para mano completa y apto para pedicura. Cumple la normativa mundial de seguridad.

## BANDEJA MAGNÉTICA EXTRAIBLE

Adaptada a la lámpara Gelish® LED 18G Plus. Intercambiable para limpiarla entre servicios. Refleja la luz de las bombillas para una exposición máxima y eficiente. Magnética para un recambio fácil y rápido. Posee un tope para los dedos de tal manera que la mano se coloca adecuadamente. Resistente a la acetona. Acero inoxidable.

## LED 18G UNPLUGGED

### LÁMPARA INALÁMBRICA PROFESIONAL

Lleva tus habilidades de un lugar a otro con la lámpara portátil 18G UNPLUGGED! Control de potencia inteligente asistida. Batería de litio LG. Indicador de niveles de batería, potencia y cuenta atrás. Asa incorporada para un transporte cómodo. Mandos para ajuste de 5, 30 y 60 segundos. Ajuste de 60 segundos que mitiga los picos de calor gracias a la exclusiva tecnología Gelish Comfort Cure.

# PINCELES DE GEL BROCHAS



*Esta serie de pinceles para Gel se ha desarrollado con la misma calidad excepcional que los de acrílico, pero más pequeños. Los mangos compactos aportan comodidad y facilidad de trabajo para el técnico de uñas. Cuatro formas y longitudes diferentes que proporcionan versatilidad en la aplicación. Todos llevan capuchón protector.*

## #7 GEL SQUARE

Un poco más grande para recoger más producto. Es el pincel ideal para esculpir extensiones de rosados y blancos.

## #6 GEL SQUARE

Idóneo para crear líneas de sonrisa bien definidas. Recomendado para retirar la capa de inhibición de Foundation y crear todo tipo de Nail Art.

## GEL STRIPER

Es el pincel ideal para crear líneas gruesas y delgadas, mezclas y arrastres de color.

## MINI GEL STRIPER

Perfecto para los detalles más detallados y minuciosos en tus acabados de Nail Art.

# UÑAS ACRÍLICAS PINCELES

*Los pinceles Hand & Nail Harmony están hechos a mano utilizando el mejor pelo Kolinsky disponible. Tienen una barriga firme para aplicaciones perfectas de todos los procedimientos. Los Designer Series tienen una forma oval plana que se va estrechando hasta una punta fina para crear líneas de sonrisa perfectas. En Hand & Nail Harmony entendemos que el pincel es tu herramienta para hacer aplicaciones óptimas de manicura francesa.*



## SIZE 9 · 2 PIEZAS

Hecho a mano con el mejor pelo de Kolinsky disponible, su barriga firme permite una aplicación perfecta de acrílico. Su punta fina recoge la cantidad adecuada de polvo y monómero, mientras que su tapa mantiene la integridad del pincel.

## PRO 9 - GRIP HANDLE

El mismo pincel que el Harmony SIZE 9 pero con el mango de madera para permitir un agarre más suave.

## PINCEL MAESTRO NAIL ART

Este pincel para esculpido de gran calidad, hecho a mano 100% con el mejor pelo Kolinsky en Japón, con mango de madera ergonómico resistente a la acetona que permite un control excelente del producto. Su casquillo de aluminio previene la contaminación y asegura su durabilidad. Su estructura permite recoger de forma precisa el acrílico, polvo o gel. La fortaleza, flexibilidad y absorbencia del pincel proporciona los estándares más altos en cuanto a diseños. Asegura su durabilidad: limpia, remodela y guarda el pincel plano.

# HERRAMIENTAS PROFESIONALES



## C-CURVE STICKS

Ayudan a crear la perfecta curva-c en aplicaciones con acrílico o gel. Estos tubos de doble extremo están diseñados para crear curvas-c en seis formas diferentes. Son de acero inoxidable revestidos en color y adornados con brillantes, con estuche protector. Úsalos con cualquier sistema de líquido & polvo o con Gelish Hard Gel.

## HERRAMIENTAS DE MARMOLEADO

Cinco herramientas de doble punta para diez tamaños y efectos diferentes. Úsalas en aplicaciones de diseño de geles de color, acrílicas o lacas. Perfecto para marmoleados, grabados y todo tipo de estampados de nail art. Utilízalas para mezclar colores, crear zigzags o espirales.

## STIR STICK

Herramienta de dos puntas perfecta para mezclar productos, limpiar y eliminar el exceso de gel de la cutícula.

## ECO PUSHER

Eco Pusher es la herramienta ideal para empujar las cutículas, también retira y limpia cualquier exceso de tejido y piel.

## SPOON

Empujador de cutícula contorneado también para limpieza profunda.

## CUTICLE PUSHER NAIL PREP TABS

Empujador plástico con puntas adhesivas desechables.

## PREP TABS

Recambios adhesivos desechables para Cuticle Pusher.



# DA FORMA, PULE, APORTA BRILLO Y ACABADO

# LIMAS Y PULIDORES

*Nuestras limas están fabricadas con un papel de alta calidad, dando como resultado una lima de larga duración (tres veces más que la competencia) y de fácil uso para el técnico.*

*Las limas Hand & Nail Harmony tienen una forma personalizada con una zona más estrecha para trabajar delicadamente la zona de la cutícula y una base más amplia para un perfecto limado de la superficie de la uña.*



## **A 150/150 · LIMA DE GRANO**

Moldea las uñas artificiales. Se utiliza para un limado rápido y alisar la superficie de la uña.

## **B 180/180 · LIMA DE GRANO**

Para perfeccionar y realizar acabados perfectos de uñas artificiales.

## **C 240/240 · LIMA DE GRANO DELGADA DE MADERA**

Para dar forma a la uña natural.

## **D 100/180 · LIMA PARA PULIR**

Nivela la superficie de la uña natural, prepara la uña para un brillo superior y para los terminados en gel.

## **E 220/280 · LIMA PARA PULIR**

Para acabados, pulir las uñas y eliminar todas las imperfecciones.

## **F 400/4000 ECO SHINER**

Pulidora de dos caras para un acabado perfecto y de alto brillo.

# GUÍA DE UTILIZACIÓN GELISH® STEP BY STEP

## APLICACIÓN DE GELISH®



**1.** Limpiar las uñas y manos. Empujar las cutículas.

**2.** Limpiar los bordes de las uñas.

**3.** Dar forma a la uña natural usando la lima (se recomienda Hand & Nail Harmony Wooden File).

**4.** Retira suavemente el brillo usando Hand & Nail Harmony 100/180 Buffer.

**5.** Retira el polvo y limpia la uña con Gelish® Cleanser Nail Surface y una toallita Wipe It Off™.

**6.** Aplica Gelish® pH Bond a la superficie de las uñas.

**7.** Aplica una capa fina de Gelish® Foundation Gel y sella los bordes de las uñas.

**8.** Coloca la mano en la lámpara Gelish® LED 18G durante 5 seg. o una lámpara UV durante 1 minuto. Retira la capa residual (o de inhibición) de

Foundation con un pincel Gel Square u Oval en seco.

**9.** Aplica una capa fina del Gelish® Soak Off Gel Polish de tu elección desde la cutícula al borde libre de la uña. Asegúrate de sellar los bordes. Coloca la mano en la lámpara Gelish® LED 18G durante 30 seg. (20 seg. en colores claros) o 2 min. en lámpara UV (1 min. en colores claros). Para una cobertura más oscura, repetir.

**10.** Aplica Gelish® Top It Off Gel Sealer desde la cutícula hasta el borde libre con una fina aplicación. Coloca la mano en la lámpara Gelish® LED 18G durante 30 seg. o 2 min. en la lámpara UV.

**11.** Limpia la capa residual con Gelish® Nail Surface Cleanse y una toallita Wipe It Off™ lint-free wipes.

**12.** Masajea Gelish® Nourish Cuticle Oil en la piel que rodea la uña.

## RETIRADA DE GELISH®



**1.** Quitar el brillo puliendo suavemente la superficie de la uña con 100/180 Grit Buffer.

**2.** Empapa un Wrap It Off con Gelish® Artificial Remover, envuelve la uña y deja actuar durante 12 - 15 minutos.

**3.** Retira el Wrap It Off frotando la uña. Con una herramienta, retira suavemente el gel residual. Ten cuidado de no presionar la uña.

**4.** Pule suavemente la superficie de la uña con una 220/280 Buffer.

**5.** Masajea con Gelish® Nourish Cuticle Oil la piel alrededor de la uña. Continuar con la preparación para un nuevo color Gelish®

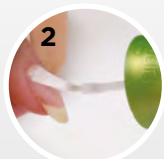
# GUÍA DE UTILIZACIÓN

# GELISH® dip STEP BY STEP



## PREPARACIÓN

**1.** Higieniza tus manos y las de tu cliente con Pure Cleanse, desmaquilla las uñas con una toallita Wipe it Off humedecida con Strip Ease o Polish Remover. Lima dando forma a las uñas limpias, retira las cutículas con Eco Pusher o Spoon Pusher. Con buffer 100/180 quita el brillo de la superficie (puedes usar Pusher Tabs desechable para opacar las zonas que están cerca de las cutículas). Limpia usando Wipe it Off con Nail Surface Cleanse.



## PROCEDIMIENTO COLOR

**2.** Pincela Prep en todas las uñas y deja secar al aire.

**3.** Agita el DIP Powder color previamente elegido para que los polvos estén sueltos, abre el envase. Maquilla la primera uña (\*) con una capa fina de Base Coat cubriendo solo el 70-80% de la superficie sin llegar a la cutícula.

**4.** Inmediatamente después, sumerge en DIP Powder color y al retirar sacude para que se desprendan los polvos no adheridos. Repite este paso en todos los dedos de la mano. Pasa la brocha para retirar los polvos residuales. Repite los pasos anteriores cubriendo toda la uña en la segunda capa de Base Coat.

**5.** Aplica Activator en toda la superficie de la uña y deja secar 20 segundos.

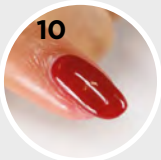
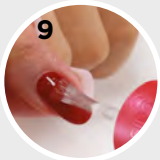
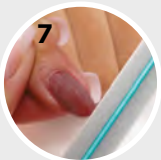
**6.** Pincela con otra capa fina de Base Coat y deja secar.

**7.** Pule todas las uñas para conseguir un acabado suave y liso, se recomienda usar buffer 100/180, 220/280 y hasta 400/4000 si fuese necesario. Retira el polvillo con una brocha.

**8.** Aplica Activator en todas las uñas y espera otros 20 segundos, usa una Wipe it Off seca para quitar el exceso de producto.

**9.** Aplica una capa de Top Coat, espera un momento y aplica una segunda capa para lograr protección y brillo.

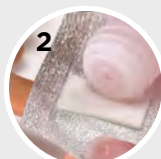
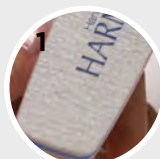
**10.** Deja secar 5 minutos e hidrata las cutículas aplicando Nourish.



## CUIDADOS Y PRECAUCIONES

Los envases de Base y Top Coat deben siempre mantenerse con las rosas muy limpias y bien cerrados para prevenir que se peguen.

Evita acercarte demasiado al aplicar Base y Top Coat, son productos muy adherentes que liberan vapores que pueden provocar picor en los ojos.



## RETIRADA

**1.** Lima la superficie de todas las uñas para quitar la mayor parte del DIP sin tocar la uña natural.

**2.** Usando Wrap It Off empapados con Artificial Nail Remover envuelve todas las uñas y deja actuar unos 15 minutos (relativo al grosor de DIP que quede).

**3.** Pasado el tiempo de exposición, afloja el envoltorio mientras frota al retirar para desprender el producto.

## GUÍA DE UTILIZACIÓN

# GELISH® dip STEP BY STEP



### PROCEDIMIENTO FRANCESA

**2.** Pincela Prep en todas las uñas y deja secar al aire.

**3.** Prepara el envase French Container con DIP Powder Artic Freeze (blanco), agita DIP Powder color porcelana o rosa seleccionado previamente para que los polvos estén sueltos, abre el envase.

**4.** Maquilla la primera uña (\*) con una capa fina de Base Coat cubriendo el 70-80% sin llegar a la cutícula.

**5.** Sumerge en el polvo blanco con la inclinación adecuada para conseguir el borde francés, al retirar, sacude la uña para que se desprendan los polvos no adheridos.

**6.** Inmediatamente después, sumerge en los polvos rosas, sacude la uña otra vez. Repite este paso en todos los dedos. Pasa la brocha suavemente para retirar los polvos residuales.

**7.** Aplica la segunda capa de Base Coat cubriendo completamente la uña, inmediatamente después sumergir en los DIP Powder de la misma manera que en el paso anterior.

Continúa con todos los pasos siguientes como en el procedimiento de COLOR desde el paso 5.

### PROCEDIMIENTO PARA EXTENDER UNA UÑA NATURAL

**1.** Realiza la preparación de la uña siguiendo el protocolo de DIP.

**2.** Selecciona el tamaño adecuado de tip Natural Perfetto que se ajuste a la forma de la uña, opaca la parte superior del tip usando una lima buffer 100/180, con delicadeza para no alterar su forma (así mejora la adherencia del producto).

**3.** Pega el tip sobre la uña limpia usando el adhesivo Secure.

**4.** Corta el largo del tip y lima dando la forma deseada a la uña, limpia los polvos con brocha.

**5.** Pincela Prep en la zona de la uña natural, a continuación daremos sujeción al tip con 3 capas de la siguiente manera:

- Prepara el polvo, agitando y abriendo Clear as a Day DIP Powder, pincela Base Coat siguiendo la zona de unión del tip con la uña natural, sumerge rápidamente en los polvos.

Sacude los polvos residuales, espera unos segundos y retira con la brocha los restantes.

- Pincela Base Coat cubriendo casi dos tercios del largo de la uña sin llegar a la cutícula, sumerge rápidamente en los polvos. Sacude los polvos residuales, espera unos segundos y retira con la brocha los restantes.
- Pincela Base Coat cubriendo casi el 80% de la uña. Sumerge rápidamente en el DIP. Sacude los polvos residuales, espera unos segundos y retira con la brocha los restantes.

**9.** Una vez seca, nivela puliendo la superficie con la lima buffer 100/180 para conseguir una superficie lisa pero sin abrillantar. Retira los polvos generados con la brocha.

**10.** A partir de aquí continúa el procedimiento de aplicación de DIP COLOR o DIP FRANCESA.





MORGAN  
TAYLOR®  
Professional Nail Lacquer

g<sup>e</sup>lish®  
SOAK-OFF®  
GEL POLISH

Morgan Taylor Spain. C/ Amor Ruibal, 11. 36203 Vigo (Spain). Para más información llama al **902 100 255**

[morgantailorspain.com](http://morgantailorspain.com)